



Dipl.-Ing. (FH) Frank Rauber ist bei AßfalG Gaspard Partner Leiter des Geschäftsbereichs Verkehr.

# AßfalG Gaspard Partner (AGP) setzt auf VESTRA

Von Dipl.-Ing. (FH) Frank Rauber

Die AßfalG Gaspard Partner (AGP) Ingenieurgesellschaft sieht sich als unabhängiger Treuhänder in Planungsfragen für die Industrie, gewerbliche Kunden, die Öffentliche Hand und private Bauherren. Hierbei reicht das Spektrum von der Planung bis zur Realisierung von Infrastrukturmaßnahmen im Bereich Tief- und Straßenbau, Entsorgung und Recycling-Technik, Betonsanierung, GIS, Geothermie und kommunale Abgabenerhebung. Seit einigen Jahren arbeitet AGP mit VESTRA.

Die AßfalG Gaspard Partner Ingenieurgesellschaft (AGP) mit Sitz in Ravensburg und Kempten wurde 1964 von den Ingenieuren Karl AßfalG und Heinz Gaspard gegründet. Heute bietet das Büro AGP 40 hoch qualifizierten Mitarbeitern, die zu meist auf eine langjährige Berufserfahrungen zurückgreifen können, einen sicheren Arbeitsplatz. Die Management-Aufgaben werden vom Geschäftsführer Josef Kaiser sowie von Rudolf Weber als Niederlassungsleiter der Zweigstelle in Kempten wahrgenommen. Seit jeher erhebt AGP den Anspruch, für seine Kunden innovative Lösungen zu entwickeln, die von technischer und wirtschaftlicher Nachhaltigkeit geprägt sind. Dazu tragen nicht nur ein effizientes Kosten-Controlling und Qualitätsmanagement bei, sondern auch verantwortungsbewusstes Handeln mit dem Ziel, stets Natur und Technik in Einklang zu bringen.

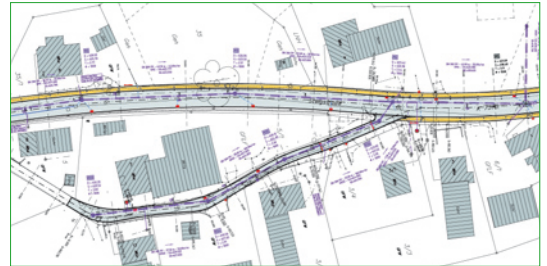


Abb. 2: Lageplanausschnitt Ortsdurchfahrt Eichen, Stadt Ochsenhausen

Im Zuge der Eigenkontrollverordnung mussten die vorhandenen Kanäle vergrößert oder auf Grund ihres schlechten Zustandes ausgewechselt werden. Die Leitungen der Wasserversorgung mussten komplett erneuert werden, um eine sichere Feuerlöschversorgung zu gewährleisten. Im Bereich der Ortsdurchfahrt Eichen befand sich die Asphaltdecke in einem sehr schlechten Zustand und musste im Zuge der Sanierungsarbeiten neu hergestellt werden.

Ein enormer Vorteil von VESTRA Civil 3D besteht darin, dass die Software schnell auf Planungsänderungen reagiert. VESTRA Civil 3D ermöglicht das automatisierte Nachführen abhängiger Aufgaben, so dass Konstruktionsänderungen unmittelbar im gesamten Projekt aktualisiert werden.

Zur Erstellung der Planunterlagen für das Projekt „Ortsdurchfahrt Eichen“ kamen verschiedene (VESTRA)-Produkte zum Einsatz:

- Auswertung der Vermessung: VESTRA PRO bzw. VESTRA CAD 2007 Modul Geodäsie
- Erstellung eines Bestandsplans: AutoCAD 2007
- Straßenbau (Achsen- und Gradientenplanung, Erstellung von Höhenplänen und Querprofilen): VESTRA CAD
- Einzugsgebietsplan für Kanalplanung: VESTRA Civil 3D Kanal
- Kanalplanung in der Lage: VESTRA Civil 3D Kanal
- Kanaldimensionierung: über externes Programm mit ISYBAU-Schnittstelle VESTRA CAD 2007
- Kanallängsschnitte: Civil 3D Kanal
- Höhenpläne: VESTRA CAD 2007



Abb. 1 von links: die Gesellschafter Dipl.-Ing. (FH) Rudolf Weber, Dipl.-Ing. (FH) Johannes Übelhör, Dipl.-Ing. Doris Gaspard (Prokuristin), Dipl.-Ing. (FH) / Dipl. Wirtsch.-Ing. (FH) Josef Kaiser (Geschäftsführer), Ute AßfalG (Prokuristin) und Dipl.-Ing. (FH) Alois Kuhnhäuser

Mit VESTRA Civil 3D auf AutoCAD Civil 3D arbeitet AGP seit ca. zwei Jahren und hat in dieser Zeit bereits mehrere Projekte im Bereich der Erschließungsplanung von Wohn- und Gewerbegebieten sowie im Bereich von Ortsdurchfahrten – einschl. Neuplanung der Kanalisation – bearbeitet. VESTRA Civil 3D aus dem Hause AKG wurde beispielsweise erfolgreich bei der Projektbearbeitung der Ortsdurchfahrt Eichen eingesetzt. Im Auftrag der Stadt Ochsenhausen sollte AGP die Entwurfsplanung für die Sanierung bzw. Erneuerung der Ortskanalisation und Wasserversorgung sowie den Neubau der Ortsdurchfahrt im Teilort Eichen erstellen.



im Internet:  
[www.a-g-p.de](http://www.a-g-p.de)