

Nachfrage steigt: Grafikschnittstelle AKG-Tifosy-Connector

Der folgende Artikel beschreibt das Zusammenspiel der Programme GeoMedia, tifosy und AKG-Tifosy-Connector. Anwendern steht beim Einsatz dieses Software-Paketes eine durchgängige Gesamtlösung für die Erfassung, Verwaltung, Bewertung und Visualisierung von Straßennetzen zur Verfügung.

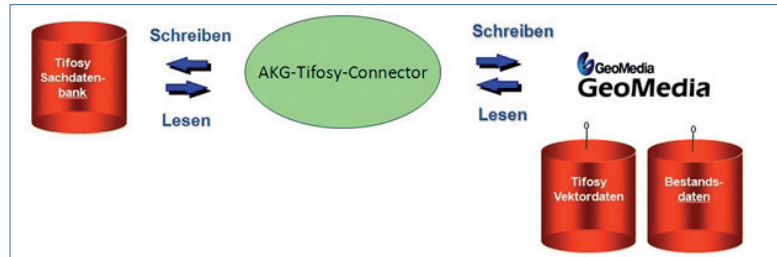
Von **Marco Schrempf**

Ausgangslage

Die Kommunen und Kreise in Deutschland stehen vor der Herausforderung, das gesamte Anlagevermögen im Rahmen der Umstellung der kommunalen Haushalte auf die doppelte Buchführung zu erfassen und zu bewerten. Aus der auf den ersten Blick rein kaufmännischen Aufgabenstellung kristallisiert sich bei genauerer Betrachtung schnell eine interdisziplinäre Aufgabe heraus, in der sämtliche Abteilungen – von der Kämmererei über den Tiefbau bis hin zur GIS-Fachstelle – in eine durchgängige Prozesskette eingebunden werden müssen!

Die Universitätsstadt Gießen, langjähriger AKG- und Intergraph-Anwender, erkannte diese Situation früh und gab die Entwicklung einer grafischen Ersterfassung des Knoten-Kanten-Modells und der Geometrien direkt im GIS in Auftrag. Gleichzeitig sollte eine durchgängige Bereitstellung der erfassten Straßendatenbanken sowie aller vorhandenen geographischen Daten der Stadt in einer Intranet-Lösung bereitstehen. Unter der Federführung von Intergraph entstand eine bis dato tätige Projektgruppe, die folgende Firmen umfasst: Gesellschaft für Datenverarbeitung und Betriebswirtschaft mbH (GDB), Intergraph und AKG.

Das etablierte Tiefbauinformationssystem tifosy von GDB ist für alle sach- und straßendatenbankbezogenen Aufgaben von der Erfassung, Strukturierung und Verwaltung bis



Datenfluss und Beziehungen zwischen den drei Systemen

hin zur Bewertung (Doppik) und Fortführung der Daten zuständig.

Info

Doppik: Doppelte Buchführung in Konten
Dieser Begriff bezieht sich auf die doppelte Buchführung in der öffentlichen Verwaltung auf Länderebene, um den Unterschied zur bisherigen kameralen Buchführung (Kameralistik) klarzustellen.

Der Leistungsumfang dieser Software beinhaltet die vollständige Verwaltung und Analyse des Straßenbestandes mit allen gewünschten Informationen in Bezug auf Lage, Geometrie und Zustand der einzelnen Straßenabschnitte. Diese bilden die Grundlage für die Bewertung und damit auch für die regelmäßige Wertermittlung und -fortführung im Zusammenhang mit der Anlagenbuchhaltung.

Die Firma Intergraph stellt mit GeoMedia und ResPublica die notwendige Geodateninfrastruktur bereit, in der neben allen straßendatenbankbezogenen Daten auch alle kommunalen Geodaten dargestellt werden können.

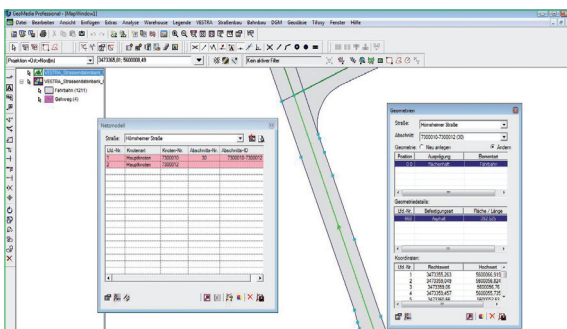
AKG, als langjähriger Entwicklungspartner von Intergraph, verbindet mit dem AKG-Tifosy-Connector die Produkte tifosy und GeoMedia. Die neue AKG-Grafikschnittstelle ist so das Bindeglied zwischen dem sachdatenbezogenen Straßendatenbanksystem tifosy zur Verwaltung, Bewertung und Bilanzierung von Straßendaten und dem zur grafischen Darstellung verwendeten GIS-System GeoMedia.

Die neue Schnittstelle verbindet die spezifischen Leistungen unterschiedlicher Fachprogramme zu einem leistungsstarken Gesamtpaket und unterstützt den Anwender auf seinem Weg zur Doppik.

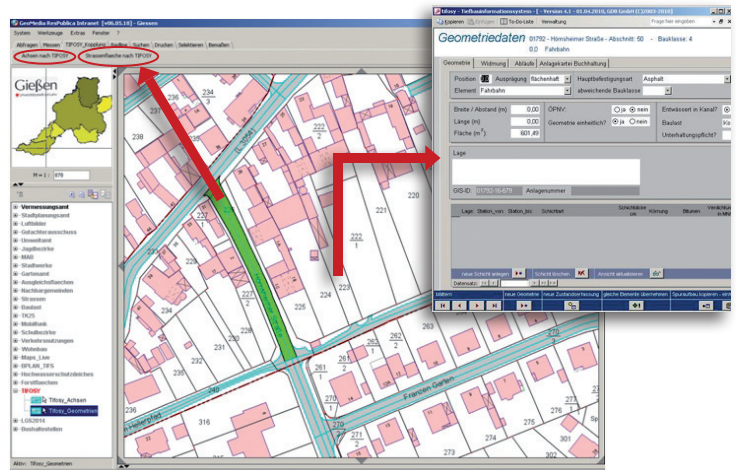
Dipl.-Ing. (FH) Marco Schrempf



Der Autor ist bei der AKG Software Consulting GmbH Produktmanager für VESTRA GIS GeoMedia.



GeoMedia Professional mit integriertem AKG-Tifosy-Connector zur Erfassung und Anzeige der Straßendaten mit bidirektionaler Verknüpfung auf die Detaildaten in tifosy



Durchgängigkeit bis zum Auskunftsarbeitsplatz im Intranet der Universitätsstadt Gießen mit Darstellung des Knoten-Kanten-Modells und der Geometrien sowie einer bidirektionalen Kommunikation mit den Detaildaten in tifosy (ResPublica)