

Funktionen und Neuerungen im Kanal-Manager

Der Kanal-Manager ist das Herzstück des Kanalmoduls unter VESTRA. Er verbindet Grafik und Kanaldatenbank und bietet dem Anwender Zugriff auf Eigenschaften und Funktionen. Dieser Beitrag stellt interessante Neuerungen und selten genutzte Funktionen vor.

Von **Christoph Schellhorn**

Detaildaten

Ein Schacht, eine Haltung oder ein Zulauf besitzt deutlich mehr Eigenschaften, als der Kanal-Manager direkt anzeigen kann, daher werden im eigentlichen Kanal-Manager nur die wichtigsten Eigenschaften dargestellt; die weiteren Details finden sich in modalen Dialogen.

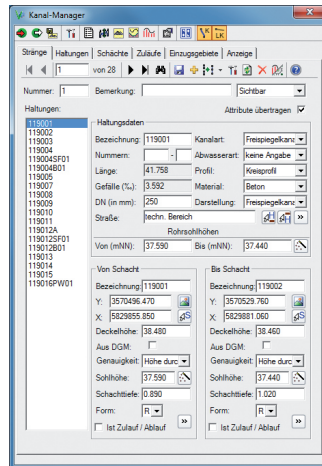
Diese Dialoge wurden mit den letzten Versionen immer mehr erweitert. Zum einen wurden Eigenschaften ergänzt (z. B. Schachtdeckelstärke, Schachtringe oder Haltungswandstärke), zum anderen neue Funktionen eingebaut. Eine wichtige neue Funktion besteht in der Möglichkeit, in diesen Dialogen durch den Datenbestand zu „laufen“. Bisher musste hierfür der aktuelle Dialog geschlossen und ein neuer geöffnet werden.

Neu ist auch die grafische Vorschau bei den Detaildaten zum Schacht und zur Haltung, die eine sehr genaue Visualisierung der Daten bietet. Schon lange vorhanden, aber gerne übersehen, ist die Funktion „Änderung übertragen“: Sie erlaubt es, die letzte Änderung auf andere Datensätze zu übertragen. So kann man z. B. die Deckelstärke bei allen Schächten auf den gleichen Wert setzen.

Attribute übertragen

Eine ähnliche Funktion findet sich im Kanal-Manager auf der Registerkarte

„Stränge“. Hier kann mit der Option „Attribute übertragen“ dafür gesorgt werden, dass Änderungen an einem Schacht/einer Haltung des Strangs an alle anderen Schächte/Haltungen weitergegeben werden.



Registerkarte „Stränge“

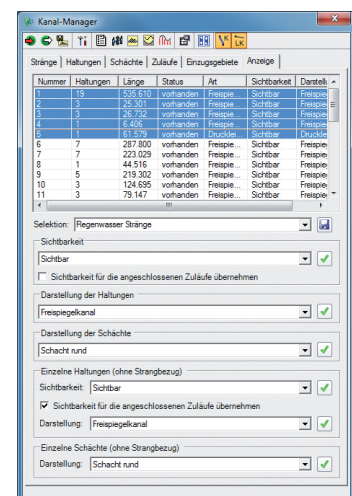
Suche

Gerade bei großen Projekten ist es nicht immer einfach, schnell zu einem gewünschten Datensatz zu navigieren. Der Kanal-Manager stellt hierfür eine praktische Suchfunktion bereit, die sich auf der Fernglas-Symbolschaltfläche befindet.

Steuerung der Anzeige

In VESTRA seven PRO ist es möglich, Stränge im Lageplan auszublenden und so Übersichtlichkeit und Performance

zu verbessern. Auf der Registerkarte „Anzeige“ befindet sich eine komfortable Steuerung für die Sichtbarkeit sowie für die Darstellung der Kanalobjekte. Hier können Stränge zu Themen zusammengefasst, gespeichert und dann sicht- bzw. unsichtbar geschaltet werden. Die Selektion kann bei gedrückter Umschalt-Taste auch über die Grafik erfolgen.

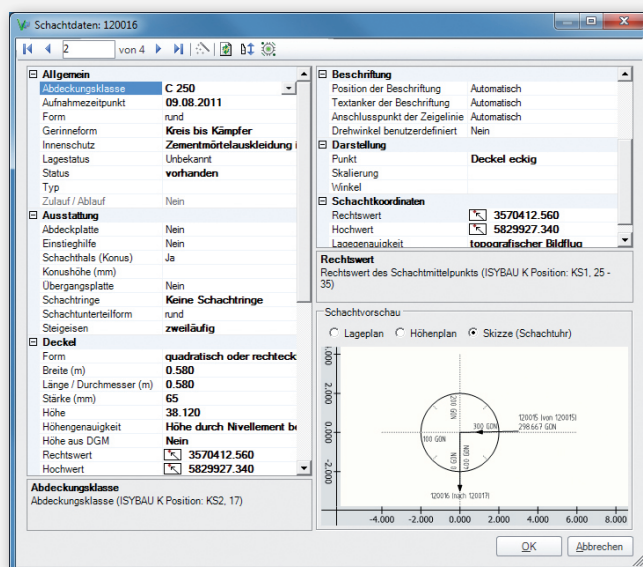
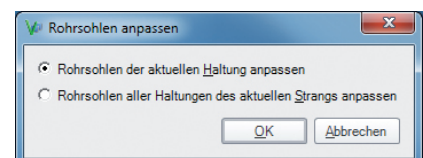


Anzeige im Kanal-Manager

Schacht- und Rohrsohlen anpassen

Bei der Arbeit mit Schächten und Haltungen ergeben sich oft Situationen, in denen die Schachtsohle schnell an die Rohrsohlen oder umgekehrt angepasst werden soll. Der Kanal-Manager unterstützt den Anwender auch bei dieser Aufgabe. Über die Schaltfläche mit dem Zauberstab können z. B. alle Rohrsohlen eines Strangs an die Schachtsohlen angepasst werden.

Kompliziertere Fälle, wie die Konstruktion anhand eines vorgegebenen Gefälles, können im Dialog „Konstruktion“ bearbeitet werden.



Schachtdetaildaten

Dipl.-Inform. **Christoph Schellhorn**



Der Autor ist Entwicklungsleiter bei der AKG Software Consulting GmbH in Berlin.