

Querprofilbearbeitung mit VESTRA seven

AKG hat bei der Entwicklung des Querprofils in VESTRA seven enorm viel Arbeit investiert. Die Mühe hat sich gelohnt, besticht die aktuelle Version doch durch eine innovative Benutzerführung und eine Vielzahl an mächtigen Werkzeugen. Die Mittelseite dieser PROFILE-Ausgabe zeigt plakativ einige der wichtigsten Funktionen in der Übersicht.

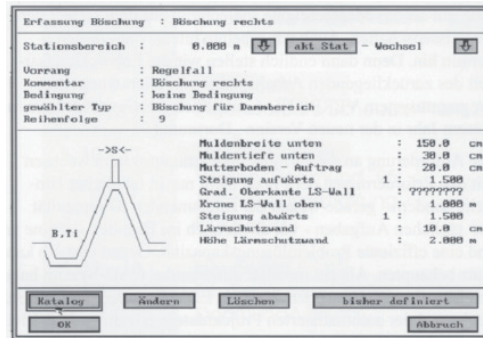
Von **Bernhard Feser**

Querprofil gestern und heute

Vor über 15 Jahren hat sich AKG dazu entschlossen, ein absolut neues Querprofil auf Basis von Querprofilflächen zu entwickeln. Neu war der Ansatz, Querprofile aus Bausteinen, die aus einzelnen Flächen bestehen, zu ganzen Querprofilen zusammenzufügen. Bis zu diesem Zeitpunkt wurden Querprofile aus Horizontlinien gebildet. In einem weiteren Konstruktionsschritt wurden dann die Querprofilflächen für die Massenberechnung gebildet. Die Querprofilkonstruktion über Flächen bietet folgende Vorteile: a) Die Flächen entstehen direkt und müssen nicht extra konstruiert werden, b) Querprofile können leichter aus einzelnen Flächenbausteinen erstellt werden. Von Beginn an waren die Bereiche Straße, Bahn und Wasserbau integriert.

Im Laufe der Zeit wurden die Anforderungen an das VESTRA Querprofil immer komplexer (Stichwort: Ausführungsplanung, Maschinensteuerung und REB-Bauabrechnung). Um das hohe Anforderungsprofil und eine einfache Bedienbarkeit zu verbinden, wurde das Querprofil in der Version VESTRA seven neu entwickelt. Mit einer neuen Anwendungsoberfläche und erweiterten Funktionen ausgestattet, ebnet es dem Nutzer völlig neue Wege in der Bearbeitung. Die neue Technologie bedeutet zwar eine Umstellung und gewisse Einarbeitung, doch sind wir sicher, dass jeder „Umsteiger“ schnell eine enorme Arbeiterleichterung bemerken und sich von der Programmphilosophie begeistert zeigen wird. Diesen Eindruck konnten wir zumindest aus den bisherigen Rückmeldungen gewinnen.

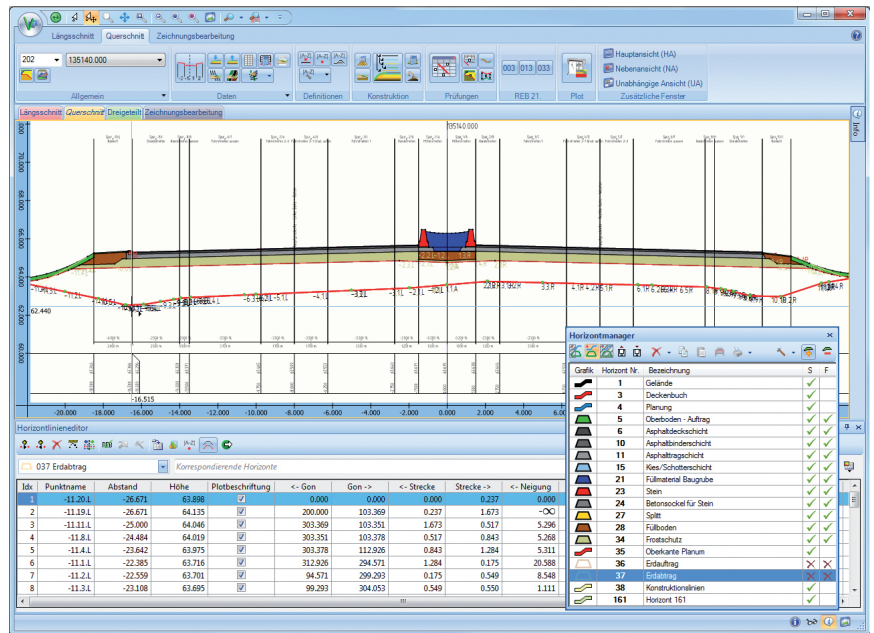
Der Appetit kommt ja bekanntlich beim Essen. Arbeiten Sie mit VESTRA seven Querprofil und teilen Sie uns mit, ob wir Ihrem Leistungsanspruch gerecht werden und wo wir uns noch verbessern können. Denn sicher ist: Die Entwicklung geht weiter und wird sich immer nach Ihren Anforderungen aus der Praxis richten.



Erfassung der Böschung in VERBUND 5, Quelle: PROFILE, Heft 3/1995



Arbeiten im Querprofil: gestern & heute



Grafische und tabellarische Bearbeitung der Querprofile in VESTRA seven



Dipl.-Ing. (FH) Bernhard Feser

Der Autor ist Geschäftsführer der AKG Software Consulting GmbH für den Bereich Produkte. Er ist für die AKG-Entwicklungsarbeit verantwortlich.

