

# Baustellensicherung mit VESTRA (RSA-Pläne)

Von Dipl.-Ing. (FH) Joachim Hamann



Dipl.-Ing. (FH) Joachim Hamann ist Leiter der AKG-Niederlassung Berlin.

Es gibt praktisch keine Baustelle im öffentlichen Straßenraum, die nicht auf irgendeine Art und Weise wegen Unfallgefahr abgesichert werden muss. Bei kleineren Baumaßnahmen von kurzer Dauer genügt es oft, wenn das Bauunternehmen nach eigenem Ermessen eine Absperrung und Beschilderung vornimmt. Ansonsten, insbesondere bezüglich des Fahrzeugverkehrs, müssen die Richtlinien für die Sicherung von Arbeitsstellen an Straßen (RSA) herangezogen werden.

Bereits während vieler Jahre bietet AKG für VESTRA-Anwender einen Beschilderungskatalog nach StVO an. In Verbindung mit den Punkt- und Liniensymbolen für Fahrbahnmarkierungen lassen sich damit seit langem Verkehrszeichen- und Markierungspläne erstellen. Solche Pläne dienen natürlich auch der Sicherung von Baustellen. Mit dem Programm WEGWEIS kombiniert konnte man auch Verkehrsschilder (z.B. Umleitungsbeschilderung) entwerfen, die für eine ganz bestimmte Baustelle benötigt wurden. In der Praxis gibt es unterschiedliche Anforderungen an

so genannten *dynamischen Blöcken* sehr rasch zu bewerkstelligen. Es geht dabei um Varianten der Beschilderung, Änderungen der Breiten- oder Verziehungslängen von Fahrspuren, unterschiedliche Arten von Absperrungen usw. Ein Mausklick wandelt z. B. die Absperrung mit Leitbaken in eine Absperrung mit Absperrschranke. Die Bemäufung, ebenfalls Teil des dynamischen Blockes, passt sich entsprechend an. Praxisgerechte Überlegungen lassen die Regelplanvorlagen so zu einer flexiblen Arbeitsgrundlage werden.

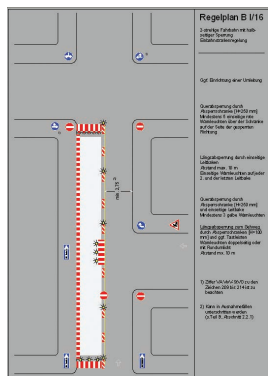


Abb. 1: Regelplan B1/16

die Planungsunterlagen zur Baustellensicherung. Häufig genügt ein Hinweis auf den betreffenden Regelplan aus den RSA oder das Beilegen einer Kopie des Regelplanes aus der Richtlinie. Zum Teil muss die Verwendung eines Regelplanes vom Projektierenden erläutert oder inhaltlich ergänzt bzw. verändert werden. Was bisher für VESTRA-Anwender fehlte, war eine einfache Möglichkeit, einen Regelplan schnell abzuändern, um ihn den örtlichen Gegebenheiten anzupassen. Besonders aufwändig ist die Projektion eines Regelplanes auf eine maßstäbliche Lageplandarstellung. Viele Auftraggeber gehen dazu über, bei größeren Baumaßnahmen oder komplexen Baustellensicherungen (zusätzlich oder ohne Bezug zum entsprechenden Regelplan) einen maßstabgetreuen Lageplan mit allen Schildern und sicherheitsrelevanten Angaben zu verlangen. Dies war bisher für einen VESTRA-Anwender mit sehr hohem Aufwand verbunden, weil es keine weitere softwareseitige Unterstützung gab.

## Neue Möglichkeiten mit VESTRA

AKG hat nun einen Weg gefunden, wie Materialien zur Baustellensicherung sehr einfach mit Hilfe der Regelpläne erstellt werden können. Alle 73 Regelpläne werden dem Anwender als AutoCAD-Vorlagen zur Auswahl angeboten. Der für die Baustelle geeignete Regelplan wird ausgesucht und kann dann direkt bearbeitet werden. Die Anpassung ist auch bei einer Vielzahl von Möglichkeiten durch den Einsatz von

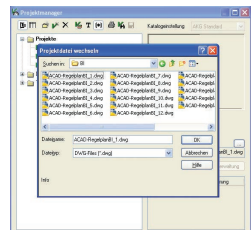


Abb. 2: Plan-Auswahl

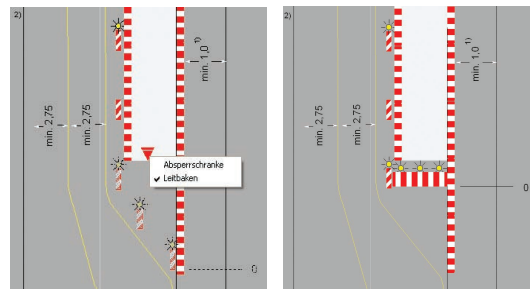


Abb. 3 u. 4: Änderung eines Regelplanes mit dynamischem Block

Weil es sich dabei um vordefinierte Zeichnungselemente handelt, können die Regelpläne leicht in einen maßstäblichen Markierungs- und Beschilderungsplan für die Baustellensicherung umgesetzt werden. Die einzelnen Zeichnungsteile werden dann auf den Maßstab abgestimmt und in den Lageplan übernommen. Dies geschieht ganz einfach per „Drag & Drop“. Der Regelplan lässt sich neben den Lageplan in die Zeichnung einfügen. Anschließend werden die einzelnen Elemente mit der Maus auf den Baustellenbereich verschoben. Schließlich können Absperrungen oder Markierungen beliebig verkürzt werden, indem man lediglich am Bezugspunkt des dynamischen Blockes „zieht“. So entsteht auf Basis eines Regelplanes ein detaillierter maßstabgetreuer Baustellensicherungsplan.

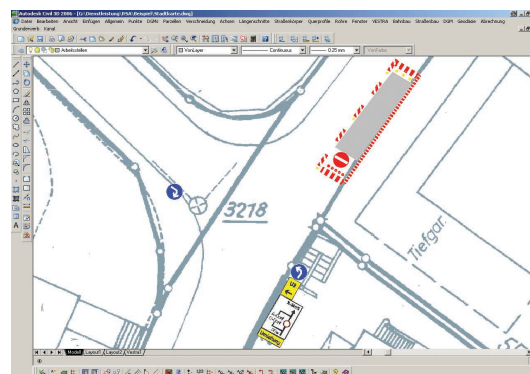


Abb. 5: Maßstäblicher Baustellensicherungsplan

Eine Demo des RSA-Moduls finden Sie auf unserer Homepage unter „Online-Kurzdemos“ [www.akgsoftware.de](http://www.akgsoftware.de)