

Per Mausklick von VESTRA nach Excel

Von Franz-Josef Knelangen M. A.

Jeder braucht sie, jeder braucht sie etwas anders, nie sind sie so, wie man sie „eigentlich“ braucht: „Listen, nichts als Listen“ könnte man, frei nach Lessing, sagen. Für VESTRA-Anwender hat das manuelle Formatieren von ASCII-Listen jetzt ein Ende. Über intelligente Vorlagen können formatierte Listen im MS Excel-Format (XLS) direkt aus der Anwendung heraus ausgegeben werden. Listen und Listenvorlagen lassen sich leicht individuell anpassen.

Die Situation

Eigentlich ist es paradox: Da arbeitet man in 3D mit einem intelligenten, objektorientierten CAD-Programm, das den *state of the art* in seinem Bereich darstellt, und am Ende zählen: Pläne auf Papier und ... Listen: Achshauptpunktlisten, Abstecklisten, Querprofilen, Deckenbücher, Knickwinkelprotokolle, Gradientenlisten, Massensummenlisten, Planungsbücher oder die verschiedensten Selektionen von Datenbank-Punkten aus dem Projekt.

Die Standard-Lösung

Qualifizierte Verkehrswegeplanung ist eine komplexe Angelegenheit, und so haben fast alle CAD-Fachprogramme für diesen Bereich ihre Ursprünge in einer Zeit, in der **WYSIWYG** ein Fremdwort war. Deshalb gab und gibt es in jedem System, natürlich auch in VESTRA, ASCII-Listen: Listen in Schreibmaschinenschrift, mit rudimentären Gestaltungsmöglichkeiten, aber einfach zu erzeugen und mit jedem Texteditor zu bearbeiten.

Die „komfortable“ Lösung

Im Zeitalter von Windows und TrueType-Fonts ist diese Beschränkung auf Schreibmaschinenschriften und das weitgehende Fehlen grafischer Gestaltungsmöglichkeiten natürlich schmerzhaft, und so haben wir den einschlägigen Markt sondiert und mit *List and Label* ein Werkzeug in VESTRA eingebunden, mit dem man komfortabel alle Arten von Listen erzeugen und, unterstützt durch eine erkleckliche Anzahl von Variablen, anspruchsvolle Listenvorlagen erstellen kann. Damit, so dachten wir, könnte jeder und jede zufrieden sein.

Die international brauchbare Lösung

Nun setzt ein Werkzeug wie *List and Label* voraus, dass man es kennt und dass man es anwenden kann. Spätestens wenn man an einem internationalen Projekt arbeitet, stellt man fest, dass es für alle Arten von Berechnungs- und Ergebnislisten weltweit genau ein Programm gibt, das in allen Ingenieurbüros eingesetzt wird: Microsoft Excel. Excel kennt jeder, kann jeder „irgendwie“ bedienen, und es wird von vielen dazu benutzt, um durch Makros oder Skripte individuelle Lösungen zu entwickeln.

Und so kam auch von VESTRA-Anwendern der Wunsch, Listen in Excel ausgeben zu können. Da AKG durch die GE/Office-Produktlinie profunde Kenntnisse in der massenhaften Erzeugung von Dokumenten mit MS Office-Werkzeugen hat und da wir so in der Lage waren, diese Listen gemäß der VESTRA-Philosophie „Mit den Standard-Einstellungen per Mausklick abgabereife Ergebnisse erzielen“ zu realisieren, gibt es jetzt ein zentrales Modul für die Ausgabe solcher Listen.



Franz-Josef Knelangen M. A. ist als Abteilungsleiter Dokumentation bei AKG verantwortlich für die Software-Dokumentation sowie für die Lokalisierung der AKG-Programme.

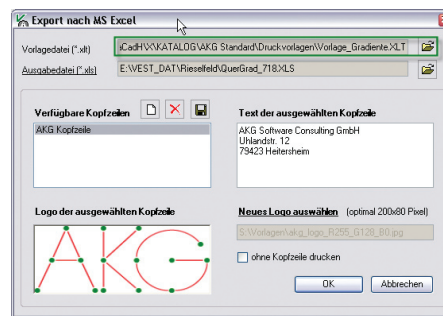


Abb. 1: Dialogfeld Excel-Export

Dieses Modul wird Stück um Stück für alle Listen in VESTRA einsetzbar gemacht. Der Ablauf des Exports ist immer derselbe:

1. Sie klicken die Symbolschaltfläche *Excel-Export*.
2. Sie übernehmen die im Dialogfeld vorgeschlagenen Einstellungen oder passen sie an.
3. Sie klicken *Export* und Excel öffnet sich mit der gestalteten Liste, die Sie ihren individuellen Erfordernissen anpassen oder einfach so verwenden können, wie sie ist.

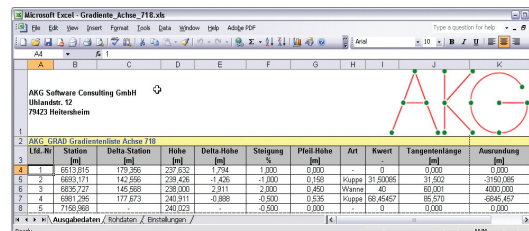


Abb. 2: Exportierte Liste (Ausgabedaten)

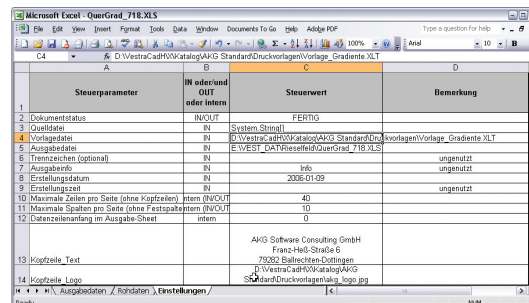


Abb. 3: Einstellungen

Zu jedem Listentyp gehört eine Excel-Vorlagendatei (*.XLT). Diese Vorlagendateien können Sie natürlich jederzeit kopieren und gemäß Ihren Anforderungen anpassen. VESTRA merkt sich die verwendete Vorlage und schlägt sie bei der nächsten Anwendung erneut vor.

WYSIWYG:

Abkürzung für das Prinzip **What You See Is What You Get**. Ein Dokument wird während der Bearbeitung am Bildschirm genauso angezeigt, wie es bei der Ausgabe über ein anderes Gerät, z. B. einen Drucker, aussieht.