



Dipl.-Ing. (FH)
Thomas Jarzymowski
ist bei der AKG Software
Consulting GmbH neben
der Software-Auslieferung
für VESTRA-Kataloge,
WEGWEIS und
OKSTRA verantwortlich.

Rascher ans Ziel mit der neuen WEGWEIS-Version

Von Dipl.-Ing. (FH) Thomas Jarzymowski

Jetzt für AutoCAD Civil 3D: WEGWEIS 7 – die Lösung für alle Aufgaben der Beschilderung. Knapp 1.000 Musterschilder und Bausteine decken weit über 90 Prozent aller Anwendungsfälle RWB/RWBA-gerecht ab. Sie wählen die Vorlage, passen die Texte und Entfernungsangaben an – WEGWEIS 7 rechnet automatisch ein richtlinienkonformes Schild für Sie. Das Programm enthält alle Verkehrszeichen der StVO. Die Beschilderung von Radwegen nach dem neuen FGSV-Merkblatt ist mit dem Radweg-Assistenten ein Kinderspiel. Fertige Schilder platzieren Sie einfach per Mausklick in Ihrem CAD-Plan, skalieren und drehen sie nach Bedarf.

Plug-in für AutoCAD oder Standalone-Version

WEGWEIS ist für AutoCAD erhältlich und bildet eine voll integrierte Komponente in VESTRA Civil 3D (für AutoCAD Civil 3D) sowie in VESTRA CAD (für AutoCAD). Mit dem Programm können alle Schilder sofort in der Zeichnung positioniert, gespeichert und nachträglich auch verändert werden.

Weiterhin ist eine Standalone-Version verfügbar, die die Ausgabe der erstellten Schilder in verschiedenen CAD-Formaten (DXF, DWG, HPG, EPS, BMP, B84, EMF) ermöglicht.

Mit wenigen Mausklicks zum fertigen Schild

Mit der neuen Version wurde die Programmoberfläche modifiziert. Der Projekteinstieg erfolgt im Handumdrehen. Etwa 1.000 Musterschilder und Bausteine machen die Erstellung von Schildern einfach. Sie decken mehr als 90 % der Anwendungsfälle RWB/RWBA-konform ab. Für alle anderen Fälle stehen Assistenten zur Verfügung, die die Schild-Konstruktion erheblich erleichtern. Ziele, Straßen- und Autobahnnummern, Texte und Symbole werden vom Anwender angepasst.

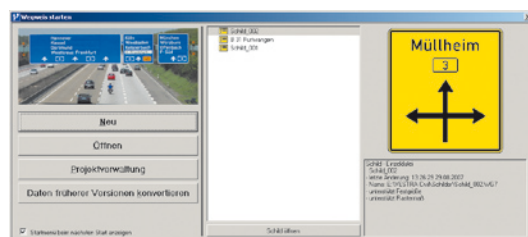


Abb. 1: WEGWEIS-Startdialog

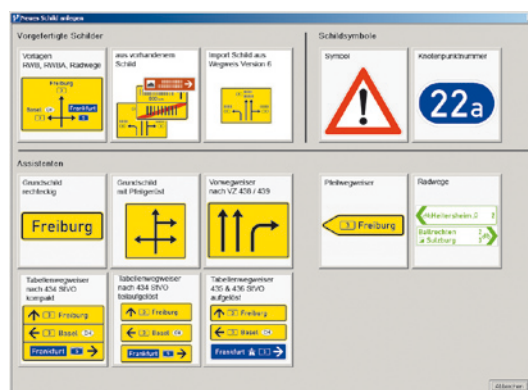


Abb. 2: Vorlagen-Auswahl in WEGWEIS

Über eine übersichtliche Baumstruktur lassen sich schnell einzelne Bausteine ankoppeln.

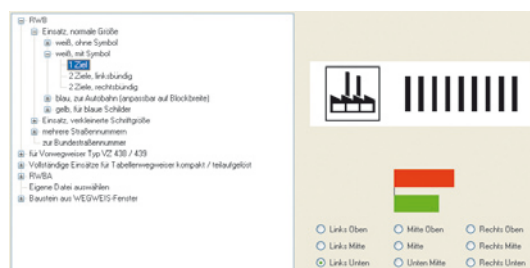


Abb. 3: Bausteine ankoppeln

Radwegbeschilderung

Das neue Modul „Radwege“ unterstützt den Anwender dabei, ein einheitliches Radwegenetz gemäß „Merkblatt zur wegweisenden Beschilderung für den Radverkehr“ der FGSV zu entwerfen. Gleichzeitig kann direkt auf die vorhandene Bibliothek der Radwegsymbole zugegriffen werden.



Abb. 4: Neues Schild anlegen: Radweg

Die Ausgestaltung von Schildern mit Symbolen ist schnell erledigt. Das Programm selbst bietet über 1.500 fertige Symbole an, die je nach Typ gespiegelt, gedreht und dynamisch bearbeitet werden können. WEGWEIS verfügt über alle Symbole, die im Verkehrszeichen-Katalog der StVO enthalten sind. Zudem sind weitere gebräuchliche Symbole hinterlegt. Neue Symbole der BASt (www.bast.de) kann man in WEGWEIS einbinden.

Über dynamische Symbole lassen sich vorgegebene Daten individuell abändern. Ein Zeichen, das beispielsweise die Entfernung bis zum Kurvenanfang mit „100 m“, „200 m“ und „400 m“ angibt, kann vom Anwender beliebig (z. B. auf 125 m) geändert werden.

Datenaustausch

Schilder können als maßstabsgetreuer Plot ausgegeben und in verschiedenen CAD-Formaten exportiert werden. Selbstverständlich besteht ein di-

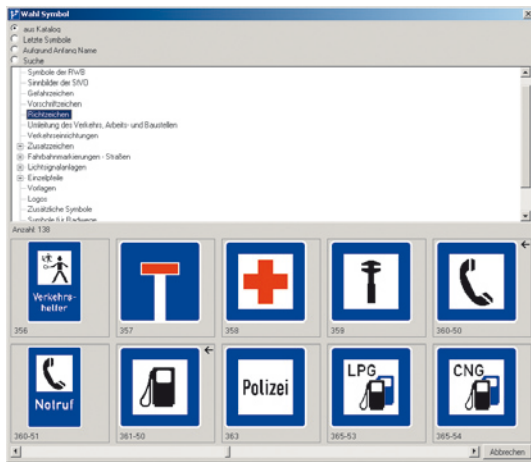


Abb. 5: Symbolauswahl „Richtzeichen“

rekter Export nach VESTRA (PLW, PLT), so dass erstellte Schilder in Zeichnungen übernommen und mit wegweisender Beschilderung dargestellt werden können. Grafiken für lokale Besonderheiten lassen sich als Rasterdaten direkt in WEGWEIS einlesen.

Ebenso können Datenbestände der vorherigen 6er-WEGWEIS-Versionen problemlos in die neue 7.0-Programm-Version importiert werden.

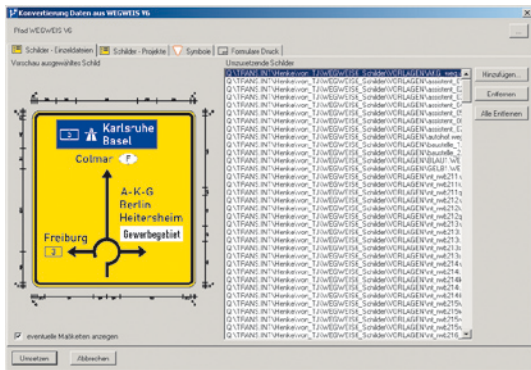


Abb. 6: Datenkonvertierung

Projektverwaltung und Versionskontrolle

Eine moderne Projektverwaltung erlaubt es, Schilder gleicher Bezeichnung in verschiedenen Kreuzungsbereichen zu verwenden. Damit ist zukünftig die automatisierte Erstellung verschiedener Wegweiser-typen an Verkehrsknotenpunkten gesichert. Alle Vorwegweiser und Wegweiser eines Verkehrsknotens kann man einfach erstellen, indem Richtungen als solche erfasst werden. Anhand der Anordnung der Richtungen lassen sich Schilder schnell erzeugen. Für jedes Schild können verschiedene Versionen der Schildentstehung vorgehalten werden.

Schilderbearbeitung gleichzeitig

Mit WEGWEIS ist es möglich, mehrere Schilder gleichzeitig zu bearbeiten. Dabei können Teile eines Schildes oder das ganze Schild als Baustein in ein anderes Schild kopiert werden.

Druck mit Rahmengestaltung

Beim Druck mit WEGWEIS ist es möglich, einen Rahmen mit Festgröße oder eine sich an den Inhalt adaptierende Größe zu wählen. Dazu stehen Variablen aus dem Schild für das Stempelfeld zur Verfügung.

Neben der Druckvorschau ist ein Serienplot verfügbar, über den mehrere Schilder eines Projektes auf einmal mit gleichen Druckoptionen ausgegeben werden können.

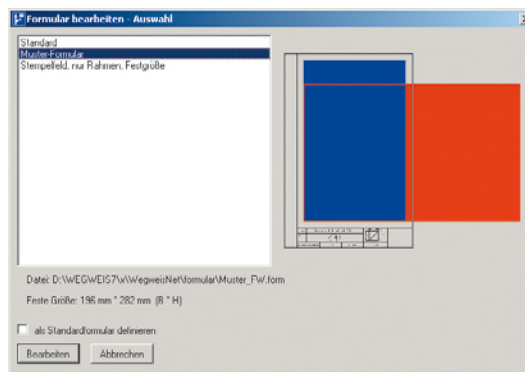


Abb. 7: Bearbeitung Muster-Formular

RSA-Pläne

In Kombination mit WEGWEIS kann das AKG-Modul RSA eingesetzt werden. Dieses eigenständige Modul bedeutet eine hervorragende Ergänzung, da es praktisch keine Baustelle im öffentlichen Straßenraum gibt, die nicht wegen Unfallgefahr gesichert werden muss. Bei kleineren Baumaßnahmen von kurzer Dauer genügt es oft, wenn das Bauunternehmen nach eigenem Ermessen eine Absperrung und Beschilderung vornimmt. Ansonsten müssen, insbesondere bezüglich des Fahrzeugverkehrs, die Richtlinien für die Sicherung von Arbeitsstellen an Straßen (RSA) herangezogen werden. Mit dem RSA-Modul können sehr einfach Materialien zur Baustellensicherung mit Hilfe von Regelplänen erstellt werden. Alle 73 Regelpläne werden dem Anwender als AutoCAD-Vorlagen zur Auswahl angeboten. Der für die Baustelle geeignete Regelplan wird ausgesucht und kann dann direkt bearbeitet werden. Die Regelpläne kann man leicht in einen maßstäblichen Markierungs- und Beschilderungsplan für die Baustellensicherung umsetzen. Die einzelnen Zeichnungsteile werden dann auf den Maßstab abgestimmt und in den Lageplan übernommen.

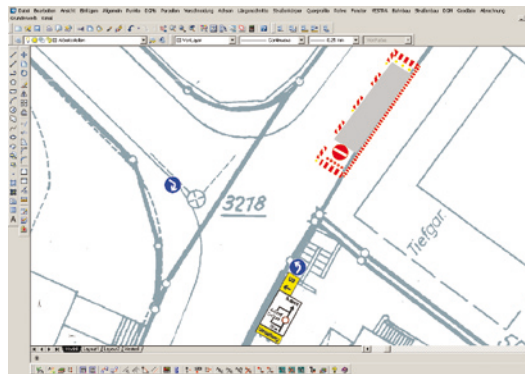


Abb. 8: Maßstäblicher Baustellensicherungsplan

Fazit

Mit der neuen Version WEGWEIS 7 wurden nicht nur die Programmoberfläche verbessert und die Benutzerfreundlichkeit erhöht. Durch die Vielzahl der neuen Funktionen sucht dieses Programm zur wegweisenden Beschilderung seinesgleichen. Am besten Sie überzeugen sich selbst: Einfach eine Testversion (www.akgsoftware.de) herunterladen und den folgenden Workshop durcharbeiten. ●

Haben Sie Interesse an einer WEGWEIS für AutoCAD-Testversion? Auf www.akgsoftware.de können Sie unter „Testversionen“ ein 30-Tage-Testprogramm kostenfrei herunterladen.