

KOSTRA PRO

KOSTRA PRO berücksichtigt alle Aspekte, die bei der Kostenberechnung und Kostenkontrolle im Straßenbau nach AKVS 2014 auftreten. Ganz gleich, ob Strecken-, Bauwerks- oder Telematikentwurf: Intuitive Programmassistenten führen den Anwender durch die erforderlichen Arbeitsschritte zum optimalen Ergebnis.

Die Software ist abgestimmt und optimiert für den reibungslosen Datenaustausch mit dem Programm „elektronische Kostenermittlung (eKe)“.

IHRE HAUPTVORTEILE:

✓ AKVS- und eKe-konform mit Top-Performance (64-Bit-Version)

✓ Enthält aktuelle BIM- und OKSTRA-Schnittstellen

✓ Erfassen von freien Positionen (Freitexte)

✓ Mengenimport über Excel, CPIXML, REB 22.001-Mengengruppe ...

✓ ABC-Analyse – zur exakten Kontrolle der Kostenverteilung

✓ Grafische Kostenübersicht und Kostenteilung

✓ HVA F-StB: Ermittlung der anrechenbaren Kosten

✓ Projektcheck per Mausclick mittels zielführender Projektprüfung

The screenshot displays the KOSTRA PRO software interface. On the left, a project tree shows the structure of the project, including 'Kostenrechnung' and 'Bauwerksentwurf'. The main window shows a list of construction items (Leistungen) with columns for 'Nummer', 'Beschreibung', 'Kosten', 'Menge', and 'Preis'. Below this, a detailed cost breakdown table is visible, listing various construction tasks and their associated costs and quantities.

Nummer	Einheit	Beschreibung
1.000	Grundverw	Grundverw
1.000.0	Grundverw	Grundverw
1.100.0.001	psch	Grundverw
1.100	Grundverw	Grundverw
1.100.1	psch	Erwerb von Grundstücken
1.100.1.001	m²	Fl. Firmengelände
1.100.1.010	m²	- in unbebauten Lagen
1.100.1.020	m²	- in ortsnahen Lagen
1.100.1.030	m²	- in Baugeländen
1.100.2	psch	Erwerb von Grundstücken für landschaftsplanerische Maßnahmen außerhalb des Str.
1.100.2.010	m²	- in unbebauten Lagen
1.100.2.020	m²	- in ortsnahen Lagen
1.100.2.030	m²	- in Baugeländen
1.100.3	psch	Erwerb von Gebäuden und Anlagen, Entschädigungen, Sonstiges
1.100.3.010	psch	Erwerb von Gebäuden und Anlagen
1.100.3.020	psch	Entschädigungen für Verminderungen und Nutzungsschäden
1.100.3.030	psch	Entschädigungen für Verminderungen und Nutzungsschäden (landschaftsplanerische Maßnahmen)
1.100.3.040	psch	Entschädigungen für passiven Lärmschutz
1.100.3.050	psch	sonstige Entschädigungen; Entschädigungen jeweils inklusive Steuern, Gebühren Abgaben, Notarkosten etc.)
1.100.3.060	psch	Kosten Flurbereinigung
1.100.3.070	psch	Kosten für die Vermessung
1.100.4	psch	Vermessung und Vermarkung von Grundstücken
1.100.4.010	psch	Vermessung und Vermarkung von Grundstücken
2.000	psch	Baustelleneinrichtung, baubegleitende Leistungen
2.000.0	psch	Baustelleneinrichtung, baubegleitende Leistungen
2.000.0.001	psch	Baustelleneinrichtung, baubegleitende Leistungen
2.200	psch	Baustelleneinrichtung, baubegleitende Leistungen
2.200.1	psch	Baustelleneinrichtung, baubegleitende Leistungen
2.200.1.010	psch	Baustelleneinrichtung, baubegleitende Leistungen
3.000	psch	Verkehrssicherung an Arbeitsstellen
3.000.0	psch	Verkehrssicherung an Arbeitsstellen
3.000.0.001	psch	Verkehrssicherung an Arbeitsstellen
3.105	psch	Verkehrssicherung an Arbeitsstellen
3.105.1	psch	Verkehrssicherung an Arbeitsstellen
3.105.1.010	psch	Verkehrssicherung an Arbeitsstellen
4.000	psch	Erdbau (Untergrund, Unterbau, Entwässerung von Straßen), Bodenverkundung, Erdo...
4.000.0	psch	Erdbau (Untergrund, Unterbau, Entwässerung von Straßen), Bodenverkundung, Erdo...
4.000.0.001	psch	Erdbau (Untergrund, Unterbau, Entwässerung von Straßen), Bodenverkundung, Erdo...
4.102	psch	Erdbau (Untergrund, Unterbau, Entwässerung von Straßen), Bodenverkundung, Erdo...
4.102.0	psch	Erdbau (Untergrund, Unterbau, Entwässerung von Straßen), Bodenverkundung, Erdo...

AKVS-konform – AKVS-Kostenberechnungskatalog

- Farbschema des AKVS-Kostenberechnungskatalogs
- Hinterlegte Bemerkungen für:
 - ✓ Kostenrahmen
 - ✓ Kostenschätzung
 - ✓ Kostenberechnung
- Der aktuelle Stand des Kostenberechnungskatalogs ist stets hinterlegt.

AKVS

Anweisung zur
Kostermittlung und zur
Veranschlagung von
Straßenbaumaßnahmen

elKe-Datenaustausch

- Optimiert für den Datenaustausch mit dem von AKG entwickelten Programm „elektronische Kostermittlung (elKe)“, das offiziell von den Landesstraßenbauverwaltungen eingesetzt wird.

Import/Export | OKSTRA- und BIM-Schnittstellen

- Integration der aktuellen OKSTRA-Version
- Import und Export aller OKSTRA-Versionen seit 2.017
- Verwendung der offiziellen OKSTRA-Klassenbibliothek OKLABI
- Mengenimport aus BIM, VESTRA INFRAVISION, iTWO und REB
- Import und Export von Leistungen über Excel-Datei
- Mengenimport über REB 22.001-Mengengruppe

Freie Positionen (Freitexte)

- Erfassen von freien Positionen (Eingabe von Leistungen über Freitexte)

Grafische Kostenübersicht und Kostenaufteilung

- Übersicht der Kosten je Teil mit Kuchendiagramm
- Automatisierte Berechnung und Verteilung der Kosten auf die Beteiligten
- Übersicht der Kosten je Beteiligtem mit Säulendiagramm
- Optionale Kostenangabe für kleine Projekte in Euro statt in Millionen Euro

Gesamtkosten des Teils: 1.850.000 €
Keine individuelle Kostenteilung von Leistungen

	Erfassung der Kostenverteilung	Zu verteilen: 1.850.000,00 €	✓	1.850.000 €
1.	Bundesrepublik Deutschland	%	79,20	1.473.120,00 €
2.	Kreis		10,70	199.020,00 €
3.	Land		10,10	187.860,00 €

Standübersicht

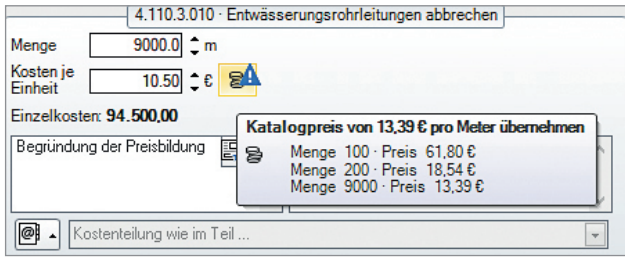
- Per Mausklick: Anlegen von Varianten, Aktualisierungen und Fortschreibungen
- Erstellung von Bauwerksentwürfen/Telematikanlagen aus Kostenberechnungen

ABC-Analyse

- Kontrolle der Leistungen zur Ermittlung der Kostenrelevanz
- Vier Analyseklassen mit freier Wahl der Klassengrenzen
- Excel-Export

Katalogpreise mit Kontrolle bei Abweichungen

- Anzeigen von Abweichungen zum hinterlegten Katalogpreis
- Preise können interpoliert oder in Klassen zusammengefasst werden.



Ein Klick auf die Schaltfläche „Katalogpreis“ übernimmt den Preis, der dann unmittelbar weiterbearbeitet werden kann.

Preisabgleich bei unterschiedlichen Kosten

- Filtern nach: Pauschalpositionen, Positionen ohne Katalogpreis, Positionspreis identisch mit Katalogpreis, Positionspreis differiert vom Katalogpreis
- Korrekturen der Preise können direkt im Preisabgleich vorgenommen werden.
- Filtern nach Einzelpreisen ohne Katalogpreis, die voneinander abweichen.
- Kontrolle der Konsistenz des Projektes

Preisabgleich mit Preiskatalog und Preisdifferenzen

Nummer	Beschreibung	Menge	Preis	Preiskatalog
1.100.1010	- in unbebauten Lagen	m²	€	€
Teil I	PS/Sud - PIN/Nord	85.000,0	5,25	6,06
Teil II	Knotenpunkt K 4500	3.900,0	5,00	6,06
Teil III	PVC Anlage	8.900,0	5,00	6,06
1.100.1020	- in ortsnahen Lagen	m²	€	€
Teil I	PS/Sud - PIN/Nord	27.000,0	21,00	25,25
1.100.2010	- in unbebauten Lagen	m²	€	€
Teil I	PS/Sud - PIN/Nord	147.000,0	4,20	5,05

Baulose

- Verteilung prozentual oder nach Menge
- Grafische Kontrolle auf vollständige Verteilung

Datei	AKVS	Stand	Teil	Baulos	HOAI	Hilfe/Service
Neu	Nummer					
Löschen	2			Endbau I + Bauwerke von Bau-km 0+000-2+400		
	Kosten Baulos	2				
	Teil	HG	%	Bund	Kreis	
	1/1	3	50	100	-	
	1/1	2	50	100	-	
			50	100		

Prozentuale Positionen berechenbar

- Alle im Kostenberechnungskatalog vorkommenden Prozentpositionen per Mausklick berechenbar.
- Angabe der dabei zu berücksichtigenden Leistungen individuell einstellbar.
- Positionsfilter wird mitgeliefert.

Pauschal 2800000,00 € %

Einzelposten: 2.800.000,00

5 % der Gesamtnettabsumme aus den HG 3-9 angenommen, da Ausbaumassnahme

Notizen zur Leistung

Kostenteilung wie im Teil...

Benutzerführung per Drag & Drop

Standauswahl zur Bearbeitung

Schnelles Arbeiten per Drag & Drop in der Projektübersicht

Standübersicht

Leistungen aufgeteilt nach Baulosen

Leistungen

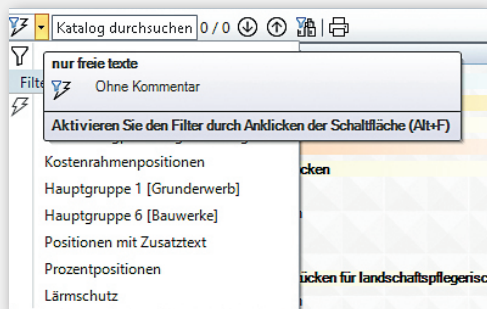
AKVS-Katalog

HVA F-StB Kostenermittlung

- HVA F-StB: Ermittlung der anrechenbaren Kosten (Verkehrsanlagen und Ingenieurbauwerke)

Filtern von Leistungen

- Einschränken der Datensicht auf die im Moment wichtigen Positionen
- Mitgelieferte Filter für Positionen mit prozentualer Berechnung, Bauwerke, Lärmschutz, Hauptgruppe 1 (Grunderwerb), Hauptgruppe 6 (Bauwerke)
- Filter importier- und exportierbar, eigene Filter sind konfigurierbar



Projektprüfung

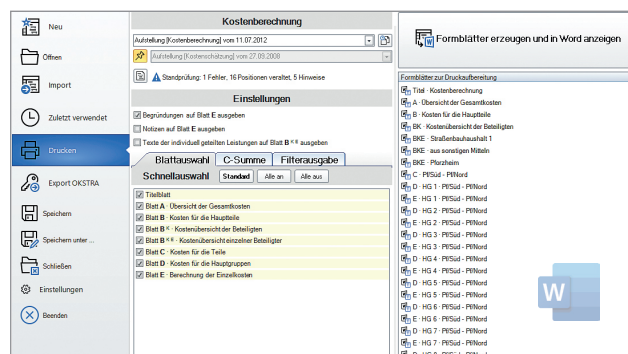
- Schneller Projektcheck z. B.: Sind alle erfassten Leistungen im KBK vorhanden? Wurde für jede Position ein Preis erfasst? Wurden alle Kosten auf Beteiligte verteilt?

Vorlagen für die Vorbelegung eigener Projekte

- Über vom Anwender definierte Vorlagen können Anschriften, Schriftfelder, Firmenangaben und viele andere Definitionen vorbelegt werden.

Ausgabe der Formblätter in Word

- Alle Formblätter AKVS-konform erzeugbar und in Word bearbeitbar.



Referenzen sind unsere Stärke

Kunden aus unterschiedlichen Branchen vertrauen seit Jahren auf KOSTRA – von Ingenieurbüros über Bauunternehmen bis zu einer Vielzahl von Kommunen. Gerne senden wir Ihnen eine Referenzliste zu und nennen Ihnen die entsprechenden Ansprechpartner.

DEUTSCHLAND

79423 Heitersheim
10243 Berlin
50226 Frechen
06114 Halle (Saale)

SCHWEIZ

7302 Landquart

ÖSTERREICH

2351 Wiener Neudorf

DE: +49 (0)76 34/56 12-0
CH: +41 (0)81/544 03 04
AT: +43 (0)22 36/865 444-0

akgsoftware.de



AUTODESK
Product Specific Reseller (PSR)